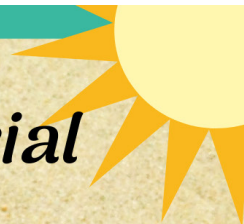
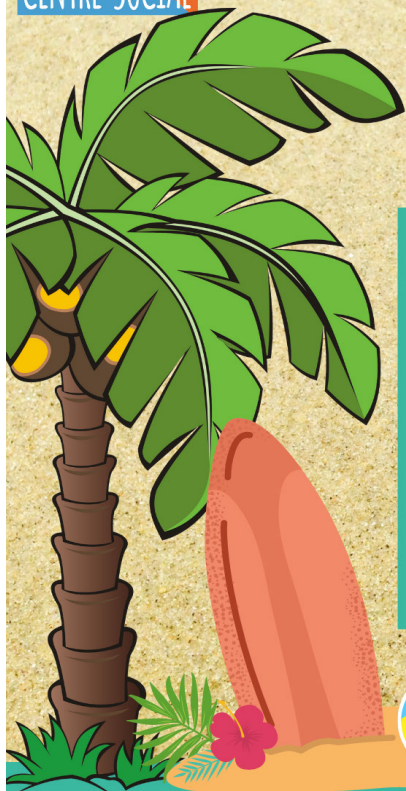




*Maison Pour Tous - Centre Social*

*Pont-l'Abbé*

**Sorties  
et Animations  
été 2023**





LA MPT-CENTRE SOCIAL  
VOUS INVITE À SON APÉRO

# "HELLO L'ÉTÉ !"

## MERCREDI 5 JUILLET

DANS LES JARDINS DE LA MPT  
rue du Petit train-PONT-L'ABBE

À PARTIR DE 12H 

VENEZ NOUS RETROUVER

POUR UN APÉRO CONVIVAL !

*Réservé aux adhérents  
sur inscription  
avant le 3 juillet !*

Pour poursuivre ce temps festif , nous vous  
invitons à apporter un pique-nique à partager !

À PARTIR DE 14H30 *Gratuit  
ouvert à tous !*



VENEZ JOUER EN FAMILLE, ENTRE AMIS POUR  
UN APRÈS MIDI LUDIQUE ET DIVERTISSANT !



# Sortie Découverte

## Visite de l'AquaShow et découverte du Cap Sizun



**Matin** : Visite guidée des aquariums avec un soigneur, suivi par un spectacle d'oiseaux ludique et pédagogique durant lequel les soigneurs fauconniers vous présentent les oiseaux en totale liberté. Pour chaque espèce, ce sont les aptitudes naturelles qui seront mises en avant : agilité, vitesse, puissance, chasse-sous marine,...etc.

**Après midi** : Après le pique nique nous vous proposons de flâner le long du Goyen.

**Pense-bête** : Prévoir une tenue et des chaussures adaptées à la marche en nature et à la météo ! Ne pas oublier votre pique-nique, casquette, crème solaire, goûter, maillot de bain, serviette, tenue de rechange...

**Départ** : 9h45 de la MPT / **Retour** : 17h à la MPT

*Sortie en covoiturage, participation de 6€/personne au conducteur*

*\*Adhésion obligatoire (voir modalités en dernières pages)*

*Modalités et calculs en dernières pages	Tranche 1* <i>inférieur à 650€</i>		Tranche 2* <i>651€ à 850€</i>		Tranche 3* <i>851€ à 1 100€</i>		Tranche 4* <i>Supérieur à 1 101€</i>	
	Enfant	Adulte	Enfant	Adulte	Enfant	Adulte	Enfant	Adulte
<b>Tarif *</b>	3.50 €	7 €	4 €	8 €	4.50 €	9 €	5 €	10 €

Mercredi 19 juillet

# Sortie Découverte

## Une journée à l'Aven Parc de Pont-Aven



L'Aven parc c'est un parc d'attractions pour petits et grands avec par exemple une piste de tubling, une zone aquatique, bateaux pirates, tyroliennes. Mais l'Aven parc c'est aussi des labyrinthes, une mini-ferme et pleins d'autres surprises ! De quoi passer une journée de vacances inoubliable en famille ou entre amis.

**Pense-bête** : Prévoir une tenue et des chaussures adaptées à la marche en nature et à la météo ! Ne pas oublier votre pique-nique, casquette, crème solaire, goûter, maillot de bain, serviette, tenue de rechange...

**Départ** : 9h45 de la MPT / **Retour** : 17h à la MPT

*Sortie en covoiturage, participation de 6.50€/personne au conducteur*

*\*Adhésion obligatoire (voir modalités en dernières pages)*

*Modalités et calculs en dernières pages	Tranche 1* <i>inférieur à 650€</i>		Tranche 2* <i>651€ à 850€</i>		Tranche 3* <i>851€ à 1 100€</i>		Tranche 4* <i>Supérieur à 1 101€</i>	
	Enfant	Adulte	Enfant	Adulte	Enfant	Adulte	Enfant	Adulte
Tarif *	3.50 €	7 €	4 €	8 €	4.50 €	9 €	5 €	10 €

Vendredi 21 juillet

# Sortie Découverte

Parc Botanique de Cornouaille  
et château de Squividan



**Matin** : Poussez la grande grille du Parc botanique de Cornouaille et laissez-vous emporter par les mille et une senteurs qui envahissent, tout au long de l'année, les allées de ce site extraordinaire. Ce parc à l'anglaise présente sur ses 45.000 m<sup>2</sup> de végétation qui nous fait voyager du Chili au Japon, à la Sibérie ou encore du Costa Rica à la Chine...

**Après-midi** : Véritable lieu de charme, le Domaine de Squividan, à Clohars-Fouesnant, formé d'un manoir et de son parc aux belles essences d'arbres. Le musée vous propose une exposition consacrée à Émile Simon et Madeleine Fié-Fieux, anciens résidents du lieu. Nous pourrions également flâner dans le parc où sont disposés des panneaux tactiles présentant la flore.

**Pense-bête** : Prévoir une tenue et des chaussures adaptées à la marche en nature et à la météo ! Ne pas oublier votre pique-nique, casquette, crème solaire, goûter...

**Départ** : 10h de la MPT / **Retour** : 17h à la MPT

*Sortie en covoiturage, participation de 3€/personne au conducteur*

*\*Adhésion obligatoire (voir modalités en dernières pages)*

	Enfant	Adulte
Tarif *	1 €	5 €

Lundi 24 juillet

# Sortie Découverte

## Distillerie du Plessis et balade le long de l'Odet



**Matin** : Fondée au début des années 1980 par Pierre Sezec, héritier familial du droit de bouilleur de cru. Composant une distillerie ouverte et pédagogique, Pierre Sezec compose l'art du Lambig puis se lance très vite dans la création de liqueurs et d'apéritifs aux multiples parfums de fruits. Conjointement à cette activité de distillation, Pierre Sezec a également construit un Musée de l'Alambic unique en Bretagne qui rassemble des pièces de toute la France, dont la plupart sont rarissimes.

**Après-midi** : Profitons de cette belle journée pour continuer à flâner dans la capitale Cornouaillaise, le long de Créac'h Gwen et de ses halages.

**Pense-bête** : Prévoir une tenue et des chaussures adaptées à la marche en nature et à la météo ! Ne pas oublier votre pique-nique, casquette, crème solaire, goûter...

**Départ** : 10h de la MPT / **Retour** : 17h à la MPT

*Sortie en covoiturage, participation de 3€/personne au conducteur*

*\*Adhésion obligatoire (voir modalités en dernières pages)*

Tarif *	Enfant	Adulte
	Gratuit	2 €

Mercredi 26 juillet

# Sortie Découverte

## Mini Golf / Plage / Jeux à l'Île-Tudy



**Matin** : Adresse et patience seront nécessaires pour parcourir les 18 trous qui composent le golf miniature de l'Île Tudy, situé dans un parc boisé et fleuri. Moment de détente et d'amusement assuré !

**Après-midi** : Après un pique-nique bien mérité à l'ombre des sapins, nous poursuivrons cette belle journée par un après-midi détente et bronzette pour certains et/ou ludique pour les autres.

**Pense-bête** : Prévoir une tenue et des chaussures adaptées à la marche en nature et à la météo ! Ne pas oublier votre pique-nique, casquette, crème solaire, goûter, maillot de bain, serviette, tenue de rechange...

**Départ** : 10h de la MPT / **Retour** : 17h à la MPT

*Sortie en covoiturage,*

*Participation de 1.50€/personne au conducteur*

*\*Adhésion obligatoire (voir modalités en dernières pages)*

Tarif *	Enfant	Adulte
	1 €	3 €

A vibrant summer-themed illustration featuring two green palm trees, a yellow pineapple, a slice of watermelon, and a red ice cream bar with sprinkles. The background is white, and the elements are arranged around a central orange text box.

La Maison Pour Tous est fermée  
du lundi 31 juillet au mardi 15 août.

Réouverture le mercredi 16 août à 9h.  
Nous vous souhaitons un bel été.

Le Conseil d'Administration  
& l'équipe de la MPT



Jedi 31 août

# Sortie Découverte

## Découverte de l'Île Tristan et de Douarnenez



**Matin** : « Une balade spectacle sur l'île Tristan - de 10h30 à 12h30 ». Une visite guidée spectaculaire. Des personnages hauts en couleur, inspirés du réel, sortent du décor tout au long de la promenade, pour vous faire voyager avec humour à travers l'histoire.

**Après-midi** : Flâner sur le Port-Rhu, c'est remonter le temps et l'histoire de cet ancien port de commerce, des côtes de Bretagne au reste du monde, d'où partait la toile à voile de Locronan au 16ème siècle et d'où débarquait la roque utilisée pour appâter la sardine...

**Pense-bête** : Prévoir une tenue et des chaussures adaptées à la marche en nature et à la météo ! Ne pas oublier votre pique-nique, casquette, crème solaire, goûter...

**Départ** : 10h de la MPT / **Retour** : 17h à la MPT

Sortie en covoiturage, Participation de 5€/personne au conducteur

\*Adhésion obligatoire (voir modalités en dernières pages)

*Modalités et calculs en dernières pages	Tranche 1* <i>inférieur à 650€</i>		Tranche 2* <i>651€ à 850€</i>		Tranche 3* <i>851€ à 1 100€</i>		Tranche 4* <i>Supérieur à 1 101€</i>	
	Enfant	Adulte	Enfant	Adulte	Enfant	Adulte	Enfant	Adulte
Tarif *	3.50 €	7 €	4 €	8 €	4.50 €	9 €	5 €	10 €

Samedi 2 septembre

# Forum des Associations

Le forum des Associations, organisé par la ville de Pont-l'Abbé, répondra à toutes vos aspirations et vous proposera de découvrir les associations et activités, qu'elles soient sportives, culturelles, sociales, etc.



de 10h à 18h

Entrée libre

Le Triskell à Pont-l'Abbé



**PONT-L'ABBÉ**  
*Pont-'n-Abad*





**Les  
flâneries  
du  
vendredi**

*Vendredi 15 septembre*  
**" Halage Pont-l'Abbé "**  
*de 14h à 17h*

La MPT vous propose une balade le long du halage de Pont-l'Abbé. Notre guide, Jean-Claude nous fait découvrir un parcours adapté à tous les promeneurs, qui incite à prendre son temps et à apprécier la variété du paysage.

*Pense-bête : Départ du bois Saint Laurent. Prévoir une tenue et des chaussures adaptées à la marche en nature et à la météo !*

**Gratuit\***

**Ouvert à tous  
sur inscription**

*\*Adhésion obligatoire*

*Inscription avant le mercredi 13 septembre*

Samedi 16 septembre

# Sortie Découverte

## Journée au Tropical Parc

### Saint-Jacut-les-Pins (56)



Situé à Saint-Jacut-les-Pins au cœur du Morbihan, Tropical Parc, parc animalier et de loisirs vous transporte dans le monde merveilleux de la faune et de la flore tropicale. Parc de loisirs situé entre Rennes, Vannes et Nantes, Tropical Parc vous invite à découvrir ses plantes et jardins tropicaux, ses animaux sauvages et exotiques, son parc à dinosaures, ses perroquets et son spectacle étonnant...Vivez une aventure unique en famille au cœur d'un parc aux multiples facettes, réparti sur 4,5 hectares et 1000 m<sup>2</sup> de serres et galeries climatisées.

**Pense-bête** : Prévoir une tenue et des chaussures adaptées à la marche en nature et à la météo ! Ne pas oublier votre pique-nique, casquette, crème solaire, goûter..

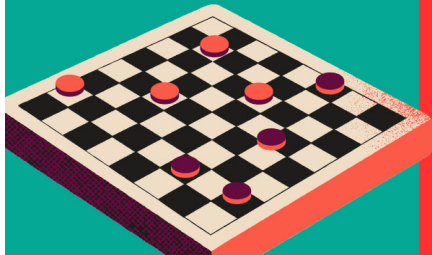
**Départ** : 8h de la MPT / **Retour** : 19h à la MPT / *Sortie en autocar*

*\*Adhésion obligatoire (voir modalités en dernières pages)*

*Modalités et calculs en dernières pages	Tranche 1*		Tranche 2*		Tranche 3*		Tranche 4*	
	Enfant	Adulte	Enfant	Adulte	Enfant	Adulte	Enfant	Adulte
Tarif *	9 €	15 €	10 €	16 €	11 €	17 €	12 €	18 €



**club jeux  
du  
vendredi**



# Tous les vendredis de 14h à 17h

La MPT vous invite à venir partager des après-midis jeux entre séniors. Venez dompter les lettres, les pions, les cartes... Venez faire jouer vos neurones et retrouvez-nous autour de la belote, du tarot, triomino, scrabble, pour les plus classiques et oseriez-vous défier vos partenaires sur d'autres jeux le tout dans une ambiance conviviale ?

**Gratuit\***

**Ouvert à tous**

**PONT-L'ABBÉ**



**FÊTE  
DU JEU**

**ENTRÉE  
GRATUITE**

**ENTRÉE  
GRATUITE**

**21 DE 14H À 18H**

**22 DE 10H À 18H**

**OCTOBRE 2023**



**PATROMAGE LAÏQUE  
MÉDIATHÈQUE**

## Tarifs et modalités d'inscriptions

### Modalités :

- L'inscription aux différentes sorties et activités est obligatoire car le nombre de places est limité.
- Afin de garantir l'accessibilité aux sorties en autocar à tous les adhérents, un choix par ordre de préférence vous sera demandé lors de votre inscription. Les inscriptions et le règlement se font physiquement à l'accueil par la personne responsable inscrite sur la carte d'adhésion. Seules les inscriptions relatives à une carte d'adhésion individuelle ou familiale sont prises en compte. Les inscriptions sont définitives dès leur règlement.
- En cas d'annulation, le règlement sera reporté et déduit sur une prochaine sortie ou activité, uniquement sur justificatif médical ou annulation 48h avant le départ. Dans le cas contraire, le règlement sera perdu.
- Pour les sorties se déroulant à la journée, les participants prévoient leur pique-nique afin déjeuner tous ensemble pour partager un moment convivial, un moment de partage. Pour votre sécurité et pour le confort de tous, la consommation d'alcool est tolérée mais avec modération.
- Les animaux ne sont pas acceptés pour des raisons d'hygiène et de sécurité.
- Lors des sorties collectives, les visites s'effectuant la plupart du temps à pied, il est indispensable de ne pas avoir de contre indication à la pratique de la marche. Il est fortement conseillé de s'équiper de chaussures adaptées ainsi que de vêtements en fonction de la météo. Il est également préconisé de nous prévenir en cas de problème de santé.
- Concernant les sorties en covoiturage, il est rappelé que les départs et les retours se font obligatoirement à la MPT. Une participation financière est obligatoire pour le conducteur.

## Renseignements et modalités

La Maison Pour Tous - Centre Social - Rue du Petit Train - 29120 Pont-L'Abbé

Tél : 02 98 66 08 03 - [mpt.centresocial@gmail.com](mailto:mpt.centresocial@gmail.com) - [www.mptcentresocial.com](http://www.mptcentresocial.com).

L'accueil est ouvert du lundi au vendredi de 9h à 12h30 et de 13h30 à 17h30

**En cas de désistement de dernière minute, merci de nous contacter au 06 71 06 75 20**

**Tarif adhésion** (du 1<sup>er</sup> septembre 2022 au 31 août 2023) :

Carte individuelle : 12€ / Carte familiale : 17 €

**Tarif en fonction des revenus et du type des sorties**

Des tarifs préférentiels (**sur justificatifs**) peuvent être consentis en fonction de vos revenus et/ou de la composition de votre foyer. Pour connaître votre quotient, 2 options s'offrent à vous :

- soit via votre compte CAF (quotient familial)

- soit en le calculant vous-même : en divisant votre revenu fiscal de référence (montant indiqué sur votre avis d'imposition) par 12 puis par le nombre de part(s) composant votre foyer.

Quotient	Tranche 1	Tranche 2	Tranche 3	Tranche 4
	inférieur à 650 €	De 651 € à 850 €	De 851 € à 1100 €	Supérieur à 1101 €

## Nos Partenaires

